

Martin Lishman

Aardappelkwaliteit



Meting en bewaking van de kwaliteit van aardappelen

Elektronische aardappel

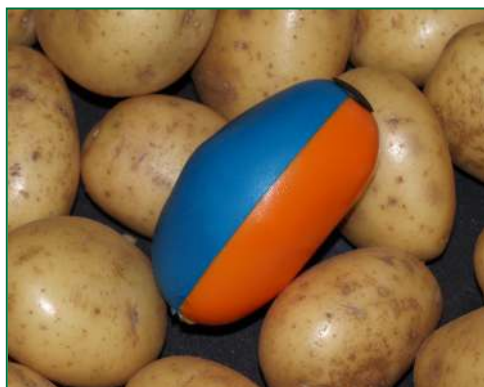
TuberLog



Bluetooth-verbinding



Onmiddellijke resultaten



TuberLog imiteert de grootte, vorm en dichtheid van een typische consumptieaardappel

Identificeert ONMIDDELIJK oorzaken van beschadigen en KNEUZINGEN

De TuberLog Electronic Potato identificeert de oorzaken van schade en kneuzingen in alle soorten aardappelverwerkende machines.

De operator volgt de TuberLog door een machine. De Bluetooth-technologie geeft onmiddellijk de oorzaken van de impact aan.

TuberLog maakt onmiddellijke verbeteringen mogelijk voor kwaliteitsproblemen in de aardappelproductie.

TuberLog helpt bij het voorkomen van economische verliezen veroorzaakt door kneuzingen.

Belangrijkste kenmerken

- **Onmiddellijke resultaten** - Impactmetingen worden direct gehoord en gegevens worden in real-time bekeken via de Bluetooth-interface op een Android-tablet of -smartphone, met behulp van de meegeleverde app
- **Impact** en temperaturen worden allemaal geregistreerd
- **Gegevensdownload** - De gegevens kunnen opgeslagen worden in de logger en het Android-apparaat of met behulp van de meegeleverde software naar een pc of laptop gedownload worden
- **Functies voor tijdstempels en herhaalde metingen** maken eenvoudige identificatie en onderzoek van de oorzaak van de schade mogelijk

Geschikt voor het testen van alle situaties waarin aardappelen worden verwerkt



In de grond



Oogstmachine



Sorteerder



Sluitring



Transportband



Verpakkingslijn

Zie TuberLog in actie - log in op:
www.martinlishman.com/tuberlog-electronic-potato

INTERPRETATIE van de resultaten

De mate van kneuzingen is gerelateerd aan de impact, maar soort, temperatuur en groeiomstandigheden beïnvloeden allemaal hoeveel kneuzingen er ontstaan bij een bepaalde impact.

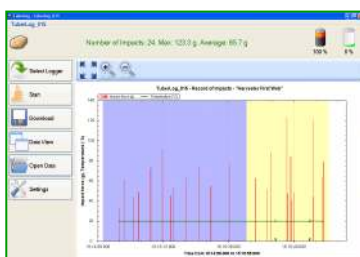
TuberLog-waarden kunnen vergeleken worden met de testresultaten van de kneuzingen van de Potato Hot Box uit hetzelfde machinegedeelte. Dit biedt de mogelijkheid om TuberLog-resultaten erg snel te interpreteren.

De Tuberlog kan in combinatie met de Hot Box-kneustest ervoor zorgen dat men zich geen zorgen hoeft te maken of de kwaliteitsnormen al dan niet gehandhaafd worden.

TuberLog PC-software maakt gedetailleerde analyse van impactgegevens mogelijk

Impact	TimeStamp	Impact	Temperature
1	09-08-2012 18:02:01.919	32.2	20
2	09-08-2012 18:02:03.894	36.8	19.8
3	09-08-2012 18:06:07.462	30	20
4	09-08-2012 18:06:21.311	36.8	20
5	09-08-2012 18:06:21.311	36.8	20
6	09-08-2012 18:06:21.311	36.8	20
7	09-08-2012 18:06:21.311	36.8	20
8	09-08-2012 18:06:21.311	36.8	20
9	09-08-2012 18:06:21.311	36.8	20
10	09-08-2012 18:06:21.311	36.8	20
11	09-08-2012 18:06:21.311	36.8	20
12	09-08-2012 18:06:21.311	36.8	20
13	09-08-2012 18:06:21.311	36.8	20
14	09-08-2012 18:06:21.311	36.8	20
15	09-08-2012 18:06:21.311	36.8	20
16	09-08-2012 18:06:21.311	36.8	20
17	09-08-2012 18:06:21.311	36.8	20
18	09-08-2012 18:06:21.311	36.8	20
19	09-08-2012 18:06:21.311	36.8	20
20	09-08-2012 18:06:21.311	36.8	20
21	09-08-2012 18:06:21.311	36.8	20
22	09-08-2012 18:06:21.311	36.8	20
23	09-08-2012 18:06:21.311	36.8	20
24	09-08-2012 18:06:21.311	36.8	20

Tabel met individuele impacts



Real-time grafiek van impacts



Verdeling van de impactniveaus

Potato Hot Box



250 Knollen 10 Bakken Potato Hot Box

Zie de Potato Hot Box in actie - log in op:
www.martinlishman.com/potato-hot-box



25 knollen per bak voor
monsternameprotocollen



Gebruiksvriendelijke
bedieningselementen voor
temperatuur, vochtigheid en tijd



Een standaard schiltest geeft de
mate van kneuzingen na 12 uur aan

12-UURS evaluatie van aardappelKNEUZING

Incubatie van ZIEKTE en ROTTEN voorafgaand aan de OPSLAG

ONDERZOEK de beste omstandigheden voor een langere HOUDBAARHEID

De Martin Lishman Potato Hot Box-serie wordt gebruikt voor kwaliteitscontrole op de boerderij, in de verwerking en de supermarkt.

Het in de gaten houden van kneuzingen en ziekten voorkomt kostbare afkeuringen en garandeert producten van hoge kwaliteit.

Belangrijkste kenmerken

- **Automatische regeling** van temperatuur- en vochtigheidsniveaus
- **Automatische ventilator, luchtverwarming en thermostaat** - maakt testen mogelijk tussen 10 en 40 °C
- **Ultrasonische vernevelaar** - handhaaft de vochtigheidsniveaus met een nauwkeurigheid van 1-3%
- **Automatische timer** - voor nauwkeurige tests tot 99 uur

Een VEELZIJDIG kwaliteitscontrolemiddel

Het kan enkele dagen duren voordat kneuzingen van aardappelen te zien zijn. De Potato Hot Box reduceert deze tijd tot 12 uur door de optimale warme, vochtige omstandigheden te creëren waarin kneuzingen zich ontwikkelen. De specifieke temperatuur en vochtigheid waarop rot en ziekten ontstaan, kunnen ook opnieuw gecreëerd worden.

De Potato Hot Box kan kneuzingen helpen voorkomen tijdens het oogsten en verwerken, vooral wanneer dit gebruikt wordt samen met de TuberLog elektronische aardappel, door de gewassen aan te geven die het meest gevaar lopen door oogst- en sorteerschade.

Snellere detectie van kneuzingen, beschadigingen en ziekten betekent dat opslagverliezen en kostbare afkeuringen in de verwerking gereduceerd worden. De waarde van het gewas kan gehandhaafd, extra transportkosten kunnen vermeden worden en het vertrouwen van de consument kan gehandhaafd blijven.



De Potato Hot Box is verkrijgbaar in 3 standaardversies:
5 bakken (125 knollen); 10 bakken (250 knollen); 30 bakken (750 knollen).
De 750 heeft een trolley op wielen. Alle maten zijn ook verkrijgbaar in 120 v versies

Houdbaarheidsduur SUPERMARKT

Supermarkten die een langere houdbaarheid voor producten willen hebben, kunnen de Hot Box gebruiken om de omstandigheden in de afdeling verse producten in de winkel te recreëren. Ontdekken wat de vertraging tussen aankomst en achteruitgang is kan de optimale houdbaarheid of de beste omstandigheden bepalen voor het verlengen van de houdbaarheid van producten, niet alleen voor aardappelen, maar ook voor avocado's, tomaten, perziken en andere groenten en fruit.



De Hot Box kan gebruikt
worden om andere
producten te testen

Meting van droge stof van aardappelen

Drie methoden om DROGE STOF en soortelijk gewicht te meten

De hoeveelheid droge stof beïnvloedt de opbrengst van verwerkte aardappelen, de olieabsorptie in gefrituurde producten en de structuur van gekookte aardappelen. Het kan ook gebruikt worden als indicator voor het risico op kneuzingen, waarbij hoge niveaus met meer beschadigingen worden geassocieerd. De drie methoden voor het meten van droge stof van Martin Lishman zijn vergeleken door de instanties van de aardappelindustrie. Er zijn geen belangrijke verschillen aangetroffen in de schatting van de hoeveelheid droge stof; maar elk heeft zijn eigen voordelen voor waar en hoe het gebruikt wordt.

Veldkit droge stof

Test INDIVIDUELE knollen

Toont de variabiliteit van droge stof in monsters en in hetzelfde veld. Vergelijk de resultaten met een bulkgemiddeldemethode door het gemiddelde te nemen van meerdere meetwaarden.



Belangrijkste kenmerken

- **Zeer draagbaar** - heeft geen water nodig
- **Meet individuele knollen** - om een echt gemiddelde te creëren
- **Kostenbesparende methode** - heeft aandacht tijdens het gebruik nodig om nauwkeurigheid te garanderen
- **Standaard voor consumptieaardappel** - individueel gekalibreerd; optionele maat saladesoort

Droge stof testen in 5 eenvoudige stappen

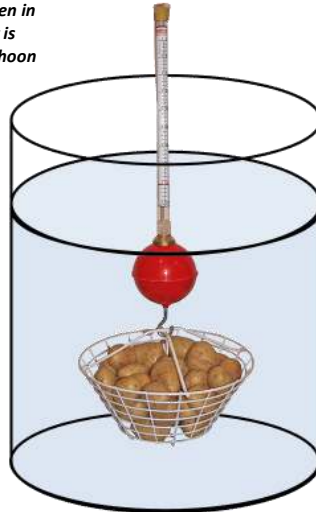


De kit werkt door een kern uit een voorgesneden knol te halen, deze zeer nauwkeurig te wegen en het gewicht om te zetten in een percentage droge stof met behulp van een kalibratietabel.

Er worden exact 3,63 kg gewassen aardappelen in de mand geplaatst, die aan de hydrometer is opgehangen en in een grote container met schoon water hangt.



Het punt waarop het wateroppervlak de verticale schaal kruist is het droge materiaal (rechts) en het soortelijk gewicht (links).



Zeal handmatige hydrometer

Testen BULK GEMIDDELDE

Een traditioneel industrieel instrument voor snelle monsternamen en meting van droge stof en soortelijk gewicht (dichtheid).

Belangrijkste kenmerken

- **Eenvoudig en snel te gebruiken** - statische unit, gebruikt een groot waterreservoir (ca. 175 liter/45 gallon)
- **Nauwkeurig** - eenvoudig te kalibreren (gewicht meegeleverd); gebruikt nauwkeurig gewogen aardappelmonster
- **3 modellen** - geschikt voor droge materialen van 14 tot 27% (1.055 tot 1.114 g/ml soortelijk gewicht)

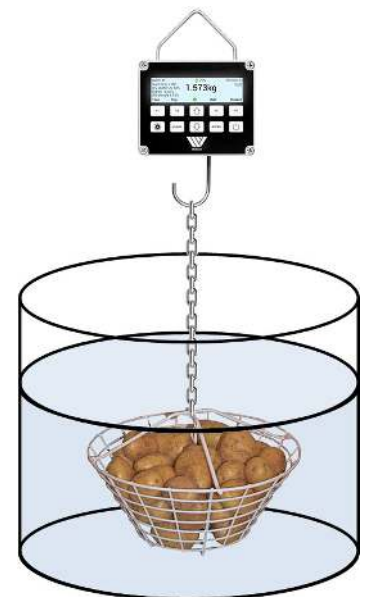
Weltech Digital Dry Matter Weigher (PW-2050)

BULK GEMIDDELDE testen met GEGEVENSOPSLAG en downloaden

Berekent automatisch het gehalte aan droge stof, het percentage zetmeel en het soortelijk gewicht van aardappelen met behulp van de gewicht in water methode.

Belangrijkste kenmerken

- **Geschikt voor de productie van standaard aardappels of Franse frietjes** - test tot 6 kg monsters
- **Onmiddellijke resultaten** - heeft geen nauwkeurig gewogen aardappelmonster nodig
- **Nauwkeurig en makkelijk te gebruiken** - heeft maar een klein waterreservoir (40 cm diep) nodig
- **Gegevensopslag** - geheugen voor maximaal 100 gewichten met datum- en tijdstempel
- **Gegevens downloaden** - gebruikt versie met USB-poort en geheugenstick
- **Mand en ketting inbegrepen** - plus batterijlader met meerdere stekkers
- **Groot kleurendisplay** - met meertalige gebruikersinterface voor eenvoudige bediening
- **Opnieuw ontworpen knoppenpaneel** - maakt installatie- en meetprocessen snel en eenvoudig
- **Batterijduur de hele dag** - voorgeïnstalleerde oplaadbare lithiumbatterij met hoge capaciteit



Aardappelsuiker testen

AARDAPPELGLUCOSE Zelftesten

Glucolis Blue evalueert het glucoseniveau in aardappelen die worden gebruikt voor Franse frietjes of krokant geproduceerde aardappelen. Het maakt een betere planning van de oogst, opslag en verwerking mogelijk om de hoogst mogelijke kwaliteit en nauwkeurige kleurcontrole te garanderen.



Glucolis Blue test het glucosegehalte van sap dat uit een aardappelmonster afkomstig is met behulp van dezelfde technologie die door diabetici gebruikt wordt, maar die gekalibreerd is voor aardappelsuiker.

Belangrijkste kenmerken

- **Digitale test** - met dezelfde strips en monitortechniek als het testen van bloedsuiker
- **Zware pers** - om sap uit het monster te halen
- **Genoeg verbruiksartikelen** - voor een typisch testseizoen; vervangingen zijn direct beschikbaar
- **Eenvoudig te gebruiken** - resultaten zijn eenvoudig te interpreteren

Aardappel meetvierkanten

Een traditioneel hulpmiddel voor het beoordelen en classificeren van monsters op basis van vierkante mazen.

Belangrijkste kenmerken

- **Roestvrij staal** - sterk, duurzaam, eenvoudig te reinigen
- **Precies** - nauwkeurige meting in duidelijk gemarkeerde intervallen van 5 mm
- **16 Maten** - van 20 tot 90 mm plus a speciale 42 mm maat voor saladesoorten

Het ideale gereedschap voor de aardappelprofessional!



Kwaliteitstests voor frieten

Zorgt ervoor dat de kwaliteit van het contract wordt behaald en vermijdt onnodige afkeuringen

Friteuse



Friteuse met één tank, met thermostatische controle voor consistente testresultaten. Eenvoudig te reinigen, roestvrijstalen unit met verwijderbare tank, element en bedieningspaneel en mand voor zwaar gebruik.

Set frietmessen



Een set van 6 messen voor het maken van frietmonsters met consistente afmetingen om in frituurtests te gebruiken. De messen hebben een diameter van 4 tot 10,5 mm. Bevat een pin om het monster naar buiten te duwen. Afmetingen in mm: 4, 5, 6.5, 7.8, 9, 10.5

Kleurenkaart voor Franse frieten



Kleurenreferentietabel voor bevroren frituur-aardappelen, geproduceerd volgens de richtlijnen van USDA (het Amerikaanse ministerie van Landbouw)

Belangrijkste kenmerken

- **Toont veranderingen** - als gevolg van het frituurproces
- **Classificeert de resultaten** - ten behoeve van kwaliteitscontrole
- **Toont de kwaliteit van het frituren** - bepaalt het eindpunt en kleur



Potato Harvester Mister

Een veelzijdige bewasemingskit om kneuzingen door de walsdelen van de oogstmachine te reduceren. Geschikt voor de meeste aardappel- en wortelooigsmachines.

Belangrijkste kenmerken

- **Spuitarm** - met sproeikoppen. Er kunnen maximaal vijf armen met 3 sproeikoppen worden gemonteerd
- **250 liter tank** - met een montageframe dat geschikt is voor de meeste oogstmachines
- **20 uur gebruik** - tussen het bijvullen (afhankelijk van de grootte van de sproeikop)

Bewaking van de aardappeltemperatuur

Aardappeltemperatuurpieken

Temperatuur van INDIVIDUELE knollen

Twee nauwkeurigheidsbereiken beschikbaar: +/- 0.3°C en +/- 1°C.



Belangrijkste kenmerken

- **Waterdicht** - IP65 met membraantoetsenbord
- **Display met hoog contrast** - met functie-indicatoren
- **Data Hold** - om de weergegeven waarde te behouden

Bewaking met één sensor

Temperaturen in BULK OPGESLAGEN aardappelen

De eenvoudigste manier om de gewastemperatuur te meten en te voldoen aan kwaliteitsgarantieschema's. Vereist een digitale Minitemp-monitor met flexibele kabelsensor met willekeurige lengte.



Belangrijkste kenmerken

- **Eenvoudig te gebruiken** - plaats het apparaat tijdens het vullen in de bulk of in de doos en sluit deze aan op de monitor
- **Vergrendelende connector** - voorkomt onbedoeld loskoppelen tijdens gebruik

Belangrijkste kenmerken

- **Snelle bewaking** - en zorgt ervoor dat de meetwaarden altijd vanaf dezelfde plek worden afgelezen
- **Handig** - de stroomverdeeldoos kan op maaiveldhoogte staan

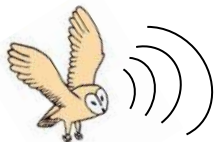


Bewaking met meerdere sensoren

MEERDERE temperaturen in verpakte of in bulk opgeslagen aardappelen

Een eenvoudige aansluitkast met sensorkeuzeschakelaar, met capaciteit voor maximaal 12 flexibele kabelsensoren van iedere gewenste lengte. Kan op een digitale Minitemp-monitor of temperatuurregelaar aangesloten worden.

Zie onze website voor meer informatie over onze temperatuurbewakingspakketten voor aardappelopslag.



Barn Owl Wireless Bewaking met meerdere sensoren

DRAADLOZE bewaking en **AUTOMATISCHE** ventilatorregeling met **GEGEVENSOPSLAG**



Draadloze radiozenders zijn aan flexibele gewassensoren in kisten of in bulk opgeslagen aardappelen bevestigd. Temperatuurgegevens worden via een SIM-kaart naar het internet verzonden en zijn vanaf iedere locatie toegankelijk.

Het systeem betekent dat er geen handmatige temperatuurmetingen van gewassen meer uitgevoerd hoeven te worden of dat er externe opslagplaatsen bezocht moeten worden om de ventilatoren aan of uit te zetten.

Automatische ventilatorregelaars zorgen met behulp van een aantal programma's voor een onafhankelijke regeling van elke ventilator, waardoor er aanzienlijk op energiekosten bespaard wordt.



Neem contact met ons voor een offerte voor Barn Owl Wireless



Barn Owl Wireless stuurt live temperatuurupdates vanuit de opslag en identificeert welke gebieden gekoeld of geventileerd moeten worden

Barn Owl Wireless levert historische gegevens over de temperatuur en het ventilatorgebruik in grafiek- of tabelformaat



Details en specificaties van de kwaliteit van de aardappel



TuberLog

PTR 400 (Productcode: POT/PTR400)

Ingebouwde datalogger in een synthetische vorm, die ontworpen is om de grootte, vorm en dichtheid van een consumptie-aardappel na te bootsen, met vervangbare afsluitdoppen

USB-flashdrive die geladen is met:

- TuberLog-app die geschikt is voor Android-tablets of -smartphones (Niet voor iOS)

- PC software voor onbeperkte data download functie

- Handleiding in het Engels, Frans, Spaans en Duits

Bluetooth USB-adapter; USB-aansluiting en oplaadkabel; USB-oplaadkit met

meerdere stekkers en adapter voor in de auto; stevige draagtas; instructiehandleiding

PTR 500 (Productcode: POT/PTR500)

Als PTR 400 hierboven, met Android 8-inch tablet, voorgeladen met TuberLog-app



Specificaties:

Datalogger

Gewicht: 165 g; **Afmetingen:** 93 mm x 67 mm x 53 mm

Bedieningsmethode: 3-assige schoksensor met bemonsteringsfrequentie van 3.000 Hz, selecteerbare meetperiode en vooraf ingestelde drempelwaarde voor de piekwaarde. Gegevens kunnen draadloos worden uitgelezen via een Bluetooth-interface of een USB-verbinding met een pc (met behulp van de meegeleverde software) of een Android-tablet of -smartphone (met behulp van de meegeleverde app of die gedownload kan worden in de App Store).

Voeding: Oplaadbare batterij - laad de batterij in 10 uur tot 1 maand op, afhankelijk van de instelling en het gebruiksniveau

Bluetooth-bereik: Ongeveer 20m indien in zichtlijn

Afmetingen behuizing: 30 cm x 35,5 cm x 9 cm; **Gewicht vol:** 1,6 kg

Android-tablet (vooraf geïnstalleerd met TuberLog-app)

Type: Samsung Galaxy Tab A 8" 32GB

Voeding: 5.100mAh Oplaadbare batterij. USB-oplaadkabel en -stekker meegeleverd.

De specificaties van de tablet kunnen verschillen, afhankelijk van het beschikbare model en de fabrikant



Potato Hot box

Sterke, geïsoleerde uPVC-behuizing, verzegelde deur en afveegbare oppervlakken; met plastic bedekte draadkorven voor C.25-standaardknollen, met tussenruimte voor een vrije luchtstroom rond elke knol; waterbak met vrijstaande vernevelaar; automatische luchtcirculatieventilator, luchtverwarmer, thermostaat en timer; Controller met toetsenbord voor instellingen van vochtigheid, temperatuur en tijd

Hotbox 125 (Productcode: POT/HB/125)

Capaciteit voor 125 knollen; 5 bakken

Afmetingen: 89 cm breed x 70 cm diep x 72 cm hoog; Gewicht: 45 kg

Hotbox 250 (Productcode: POT/HB/250)

Capaciteit voor 250 knollen; 10 bakken

Afmetingen: 89 cm breed x 70 cm diep x 120 cm hoog; Gewicht: 76 kg

Hotbox 750 (Productcode: POT/HB/750)

Capaciteit van 750 knollen; 30 bakken; verwijderbare verrijdbare trolley

Afmetingen: 153 cm breed x 70 cm diep x 176 cm hoog; Gewicht: 160 kg



Specificaties:

Timer: 0 tot 999 Uur

Startvertragingstimer: 0 tot 99 Uur

Bedrijfluchtvochtigheidsbereik: 0 - 97% RH

Capaciteit waterbak: 9 liter

Bedrijfstemperatuurbereik: 0 - 40 °C (*F-instelling beschikbaar)

Voeding: 230 V (ook uitvoeringen voor 120 V leverbaar). Wordt geleverd met een stekker die geschikt is voor het land van gebruik.

Verzending: Onze Hot Boxes worden voor de export in een houten krat verpakt. De afmetingen en gewichten van de verpakking zijn als volgt:

POT/HB/125: 102 cm breed x 76 cm diep x 95 cm hoog; 75 kg

POT/HB/250: 105 cm breed x 82 cm diep x 158 cm hoog; 95 kg

POT/HB/750: 152 cm breed x 75 cm diep x 190 cm hoog; 290 kg



Droge stof aardappelen

Veldkit voor droge stof (Productcode: POT/DCK)

Weegschalen met hoge nauwkeurigheid, standaard aardappelboor, penmes, filterpapier, kalibratietabel, sterke draagtas

Veldkit voor droge stof van saladeaardappel (Productcode: POT/DMKS)

Zoals hierboven, met extra saladeaardappelboor en kalibratietabel

Zeal handmatige hydrometer

Staal met droge stof % en soortelijk gewicht (dichtheid) weegschalen, flotatiekogel en haak, genummerde mand, roestvrij staal ijkgewicht

Standaardunit D4500 (Productcode: POT/HYDROMETER)

Bereik: 17.0 - 25% droge stof; 1.065 - 1.110 g/ml soortelijk gewicht (dichtheid)

Specialistische eenheid D4501 (Productcode: POT/HYDROMETER4501)

Bereik: 14.0 - 23% droge stof; 1.055 - 1.095 g/ml soortelijk gewicht (dichtheid)

Specialistische eenheid D4502 (Productcode: POT/HYDROMETER4502)

Bereik: 18.0 - 27% droge stof; 1.070 - 1.114 g/ml soortelijk gewicht (dichtheid)



Weltech Digital Dry Matter Weigher (PW4)

Weegschaal met geïntegreerde haak, monsterman met ophangketting, batterijlader met stekkers, sterke draagtas Bereik: 1.5 tot 6 kg aardappelen (mag niet meer dan 10 kg wegen)

Gebruikersinterface beschikbaar in de volgende talen: Engels, Frans, Duits, Spaans, Portugees (talen kunnen worden gewijzigd in het instellingenmenu van de eenheid)



Specificaties:

Veldkit

Bereik droge stof: 14,55-25%; 1,049-1,113 g/ml

Diameter boor: Consumptieaardappel 31,5 mm; saladeaardappel 22 mm

Weegschalen: 150 g max.; in stappen van 0,1 g; 2 AAA-batterijen inbegrepen

Behuizing: 26,5 x 9,5 x 22,5cm.; 1,06 kg

Zeal hydrometer

Watercontainer: Min. 356 mm diameter. X 660 mm diep; 175 liter/45 gallon; schoon metaal of plastic. De hydrometer moet vrij kunnen drijven.

Water: Schoon water; ca. 15 °C/60 °F

Verzending: Verpakt in kartonnen doos voor zelfmontage door de gebruiker; 45 x 34 x 28 cm; 2,13 kg

Weltech Weegschaal droge stof

Afmetingen - weegschaal: 170 mm breed x 140 mm hoog zonder handvat en haak/317 mm hoog met handvat en haak x 97 mm diep; behuizing: 45 cm breed x 13 cm diep x 36 cm hoog

Gewicht van de eenheid: 1,5 kg (3,14 kg met draagtas)

Watercontainer benodigd: Min. 356 mm diameter. X 400 mm diep; schoon metaal of kunststof. Mand en monster moeten volledig ondergedompeld zijn; **Water:** Schoon water; ca. 15 °C/60 °F

Nauwkeurigheid: +/- 0.3%; **Resolutie:** 0.01 schaalweergave

Bedrijfsomstandigheden: -30 tot 50 °C; tot 95% RV (Vermijd plotselinge veranderingen die condensatie kunnen veroorzaken)

Geheugen: 5.000 afzonderlijke gewichten; gegevens worden opgeslagen als de stroom uitgeschakeld wordt of als de batterijen verwijderd worden

Gegevensuitvoer: XML-bestanden kunnen in Excel worden gelezen (alleen USB-versies)

Voeding - Batterij: Oplaadbare 3.7v lithium. batterijlader: Ingang 100-240V, 50-60Hz, 03.A; uitgang 12 V, 500 mA; ca.12 uur oplaadtijd; display heeft oplaadniveau-indicator; oplaadduur: tot 15 uur; levensduur batterij: 3-4 jaar

Opgelet: De Weltech Dry Matter Weigher is NIET waterdicht



Potato Harvester Mister

Aardappel oogstmachine (Productcode: SP/HM002)

tank van 250 liter, montageframe, 12 volt pomp, drukregelaar, roering, schakelkast in cabine, arm van 1 m, sproeikoppen, vulpunt op laag niveau met slang van 3 m en ventiel.

Specificaties:

Pomp: 11.3 l/min, 4 bar, 60 psi, 12 V, 5 A (240v pomp beschikbaar)

Arm: 1 m lang; 3 x witte 110° sproeikoppen (4 l/h bij 3 bar)

Gewicht: 50 kg leeg, 300 kg vol

Afmetingen: 120 cm breed x 43 cm diep x 99 cm hoog

Details en specificaties van de kwaliteit van de aardappel

Glucolis Blue (Productcode: POT/GLUCOLISBLUE)

Accu-Chek Performa glucosemeter met geheugen voor 500 metingen met tijd en datum; 2 verzegelde containers met 50 gecodeerde en gedateerde teststrips; 2 controletestoplossingen; 3v lithiumbatterij; beschermhoes
Micro-pipet met 30 vervangbare tips en 5 tipfilters
Verdunningsoplossing (gedestilleerd water) in 30 afzonderlijke buisjes (voor 30 afzonderlijke tests)
Gelamineerd instructieblad en kalibratietabel
Sterke draagtas
Stalen monsterpers met poedercoating met een voor voedsel geschikte nylon houder voor secties van maximaal 20 knollen



Specificaties:

Glucosemeter
Werkzaam bereik: 10-600 mg/dl
Bedrijfsomstandigheden: 14-40°C; 10-90% RV
Meettijd: 5 sec; **Oplossing:** 0.1% RV; 0.1°C
Voeding: 3V CR2032-lithiumbatterij (meegeleverd)
Auto-off: 2 min
Draagtas voor hele set (behalve monsterpers)
Afmetingen: 32 x 29 x 10,5cm
Gewicht: 1,125 kg
Monsterpers
Afmetingen: 28 x 27 x 10cm; **Gewicht:** 3,25 kg

Aardappel meetvierkanten (Productcode: POT/QUARESS)

Roestvrijstalen set van 16 afzonderlijk gemarkeerde meetvierkanten die samengehouden worden met een inbusbout en nylon-moer



Specificaties:

Maten:
5 mm intervallen van 20 - 90 mm, plus 42 mm voor saladesoorten.
Elk vierkant heeft een rand van 15 mm
Totaal gewicht: 770 g

Kwaliteitstests voor frieten

Friteuse (Productcode: POT/FRYER)

Cateringkwaliteit, roestvrij staal, friteuse met één tank, thermostatisch geregeld, met timer, bakplaat en deksel



Set frietmessen (Productcode: POT/CHIPCUT)

6 mesjes met pin om het monster er uit te duwen



Kleurenschema Franse frieten (Productcode: POT/CHIPCHART)

USDA Standaard kleurenkaart; 5e editie 2007



Specificaties:

Friteuse
Capaciteit: 7 kg chips per uur (rauw tot gekookt)
Thermostaat: 130-190 °C; **Voeding:** 230 V, 13 A
Nominaal vermogen: 3kW
Afmetingen: 315 mm hoog x 270 mm breed x 400 mm diep
Gewicht: 10 kg bruto, 7,5 kg netto
Set frietmessen
Maten: 4-10 mm; **Gewicht:** 170 g; **Ingestelde lengte:** 170 mm
Kleurenkaart voor Franse frieten
Kleurbereik: 000-4; **Papier:** US Letter-formaat

Bewaking van de aardappeltemperatuur

Aardappeltemperatuurpeken

Roestvrijstalen sonde; thermistor-sensor; data hold; auto-off;
LCD-display; waterdichte behuizing; membraantoetsenbord; beschermkap
Standaard (Productcode: POT/TBARTHHERMO) Nauwkeurigheid: +/-1°C (-20 tot 120°C); **Bereik:** -50 tot 150 °C.



Hoge nauwkeurigheid (Productcode: POT/TBARHIGH) Nauwkeurigheid: +/-0.3°C (-20 tot 90 °C); **Bereik:** -50 tot 220 °C

Temperatuur bulk en dozenopslag

Minitemp -temperatuurmonitor (Productcode: CQ/MTM10) Max, Min, Auto-off;
Kalibratiecertificaat; **Flexibele kabelsensor** (Productcode: FC046/lengte) standaardlengtes in intervallen van 5 m tot 30 m; **multisensor-schakelaar** (Productcode: CQ/MULTISWITCH) 12 sensoringangen; uitgangsaansluiting; aansluitkabel en stekkers.



Vraag naar onze multi-sensor opslagbewakingspakketten.

Draadloze bewaking met meerdere sensoren

Barn Owl Wireless-systemen worden voor elke opslagsituatie afzonderlijk gespecificeerd. De volgende onderdelen kunnen meegeleverd worden:

Gateway gsm-internet link (Productcode: BOW/GATE)

Bestuurt alle sensoren en controllers op één geografische locatie

Draadloze brug (Productcode: BOW/BRIDGE)

Verbeterd de transmissie van radiosignalen tussen gebouwen

Draadloze gewastemperatuursensor (Productcode: BOW/TR/4)

Datatransmitter met meerdere ingangen, geschikt voor aardappelopslag.

Voeg flexibele kabelsensoren toe (zie hierboven)

Draadloze omgevingsvochtigheids- en temperatuursensor

(Productcode: BOW/ST/AH/EXT/IP) - duale IP-datatransmitter

Draadloze statische of draagbare automatische ventilatorcontroller

Veel opties mogelijk voor maximaal 12 ventilatoren - vraag om meer informatie



Specificaties:

Aardappeltemperatuurpeken
IP-classificatie: IP65
Afmetingen: 125 mm lang, 5 mm diameter
Oplossing: 0.1 °C; **Bemonsteringssnelheid:** 0,7 sec.
Batterij: 1,5 V AAA; **Levensduur: Standaard** - 5.000 uur; **Hoge ACC** - 10.000 uur
Minitemp Temperatuurbevaking
Nauwkeurigheid: +/- 0.4°C over het bereik van -10°C tot 70°C.
Bedrijfsbereik met sensor: -40 tot 125 °C
Voeding: 3 x AAA Batterij (Meegeleverd)
Multi-sensor-schakelaar
Afmetingen: 165 x 120 x 85mm; **Gewicht:** 450 g
Barn Owl Wireless
Gateway - met SIM-kaart en antenne
Afmetingen: 19,5 cm breed x 19,5 cm hoog x 9,5 cm diep plus 1 m antenne-verlengsnoer
Voeding: 230V
Brug - met 2 antennes, 2 m aansluitkabel, montagebeugel
Afmetingen: 7,5 cm breed x 15 cm hoog x 5 cm diep
Voeding: 230V
Sensor - zender met antenne, 4 sensoringangen
Afmetingen: 9,5 cm breed x 30,5 cm hoog (met antenne)/11,5 cm (zonder antenne) x 5,5 cm diep
Voeding: Vervangbare batterij met lange levensduur (de levensduur is afhankelijk van het gebruik, maar doorgaans 2-3 jaar).
Omgevingsluchtvochtigheids- en temperatuursensor - zender met antenne die via een kabel van 3 m is aangesloten op de sensor in de behuizing
Afmetingen: Zender - 19,5 cm hoog x 9,5 cm breed x 11,5 cm diep, sensorbehuizing - 15 cm hoog x 8 cm breed x 5,5 cm diep
Voeding: 230V

Aardappel Dry Matter Field Kit, Potato Hot Box, Potato Sizing Squares en Barn Owl Wireless systemen worden ontworpen en geproduceerd door Martin Lishman Ltd. © Alle ontwerpen copyright Martin Lishman Ltd. TuberLog wordt geproduceerd door ESYG GmbH; de Weltech Digital Dry Matter Weigher PW-2050 wordt geproduceerd door Weltech International Ltd; De Zeal Hydrometer wordt geproduceerd door G.H.Zeal Ltd; de Glucolis Blue wordt geproduceerd door Arvalis. Alle producten worden exclusief wereldwijd gedistribueerd door Martin Lishman Ltd. ®Barn Owl is een gedeponneerd handelsmerk van Martin Lishman Ltd. Martin Lishman Ltd behoudt zich het recht voor om productspecificaties te allen tijde en zonder voorafgaande kennisgeving te wijzigen.
© Martin Lishman Ltd November 2021

Martin Lishman Ltd

Unit 2B, Roman Bank, Bourne, Lincs, PE10 9LQ, VK

T: +44 (0)1778 426600 F: +44 (0)1778 426555

E-mail: sales@martinlishman.com

www.martinlishman.com

@Martin_Lishman

/martinlishmanLtd